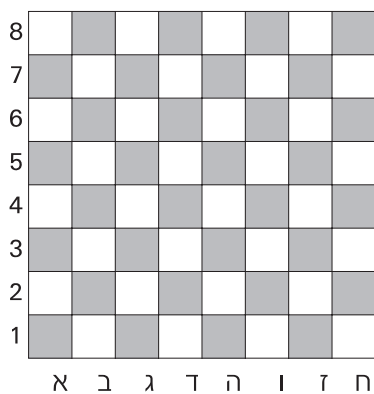


ערכת: "נ"צר ונשתק"

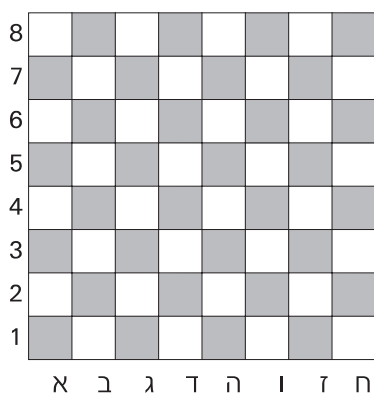
דף עבודה עם משחק השתמט



גזרו את הלוח לטורים והרכיבו אותו מחדש

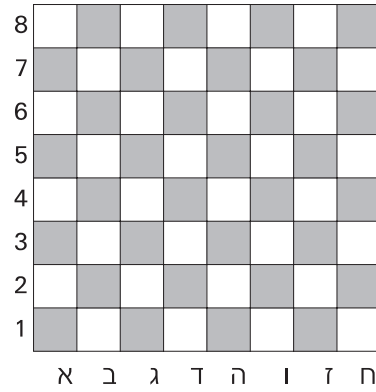


גזרו את הלוח לטורות והרכיבו אותו מחדש

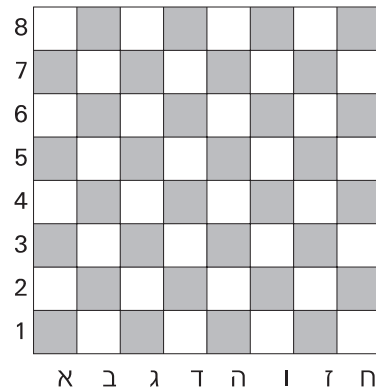




גזרו את הלוח ל- 16 ריבועים והרכיבו אותו מחדש



השתירו את המשבצות המתאימות, כך שיווצר לוח שתמט אמיתי



גזרו את כלי השתמש
איזה כלי גבוה ביותר? סדרו את הכלים לפי הגובה.
סדרו את הכלים על הלוח בעמדת ההתחלה של משחק השתמש שיצרתם

